



GOBIERNO DE ESPAÑA

MINISTERIO DE FOMENTO

INSTITUTO GEOGRÁFICO NACIONAL



LÍNEA LIMITE ENTRE LOS TÉRMINOS MUNICIPALES MONTEALEGRE DEL CASTILLO (CASTILLA-LA MANCHA)

Y

JUMILLA (MURCIA)



MOJÓN

M1 - M3T

COORDENADAS UTM
(ETRS89) Huso 30

X: 644129.6

Y: 4282281.9

H: 915.0

ALTITUD ORTOMÉTRICA

Calculada mediante el modelo de Geoide EGM08-REDNAP del IGN, a partir de la altitud elipsoidal ETRS89 observada



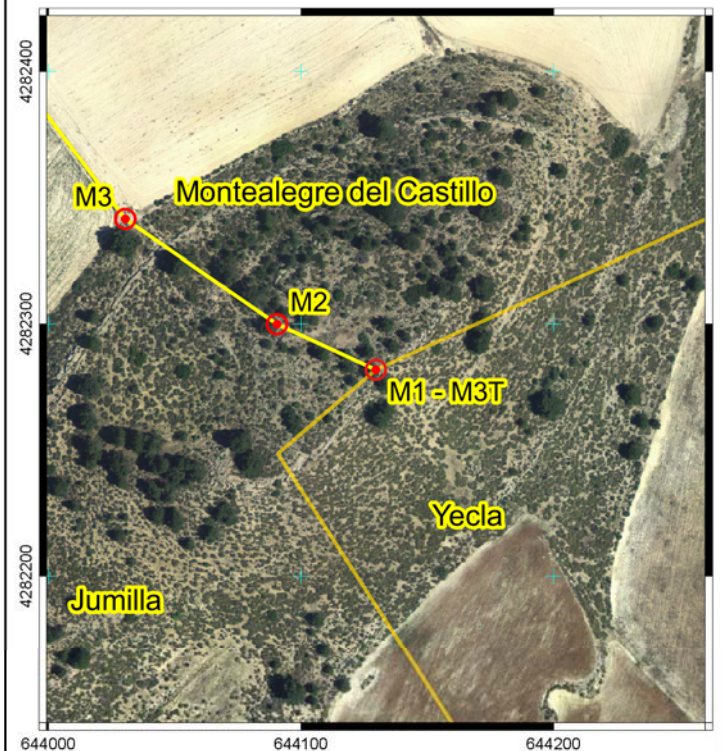
TIPO DE SEÑAL:

Vértice geodésico

OBSERVACIONES:

Este mojón es común a los municipios de Montealegre del Castillo(AB), Yecla(MU) y Jumilla(MU). Es el vértice geodésico Morteruelo.

SITUACIÓN EN ORTOFOTOGRAFÍA



Jumilla, Mayo de 2019



GOBIERNO DE ESPAÑA

MINISTERIO DE FOMENTO

INSTITUTO GEOGRÁFICO NACIONAL



LÍNEA LIMITE ENTRE LOS TÉRMINOS MUNICIPALES MONTEALEGRE DEL CASTILLO (CASTILLA-LA MANCHA)

Y

JUMILLA (MURCIA)



MOJÓN

M2

COORDENADAS UTM
(ETRS89) Huso 30

X: 644090.5

Y: 4282300.0

H: 911.9

ALTITUD ORTOMÉTRICA

Calculada mediante el modelo de Geoide EGM08-REDNAP del IGN, a partir de la altitud elipsoidal ETRS89 observada

TIPO DE SEÑAL:

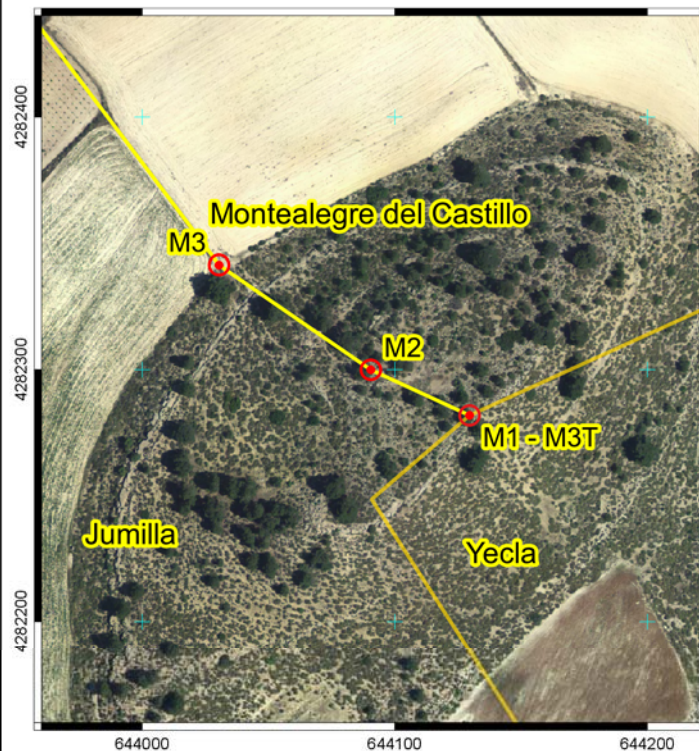
Marca de pintura

OBSERVACIONES:

Marca de pintura en tablilla de cotos de caza en montón de piedras de forma cónica de 80 cm de diámetro en su base por 60 cm de altura.

La línea reconocida entre este mojón y el anterior es recta

SITUACIÓN EN ORTOFOTOGRAFÍA





GOBIERNO DE ESPAÑA

MINISTERIO DE FOMENTO

INSTITUTO GEOGRÁFICO NACIONAL



LÍNEA LIMITE ENTRE LOS TÉRMINOS MUNICIPALES MONTEALEGRE DEL CASTILLO (CASTILLA-LA MANCHA)

Y

JUMILLA (MURCIA)



MOJÓN

M3

COORDENADAS UTM (ETRS89) Huso 30

X: 644030.4

Y: 4282341.5

H: 897.4

ALTITUD ORTOMÉTRICA

Calculada mediante el modelo de Geoide EGM08-REDNAP del IGN, a partir de la altitud elipsoidal ETRS89 observada

TIPO DE SEÑAL:

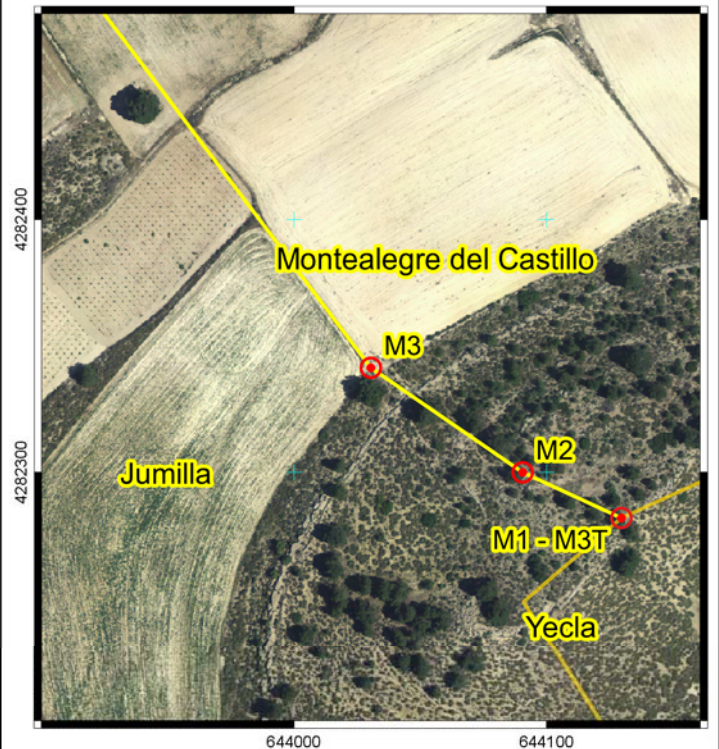
Marca de pintura

OBSERVACIONES:

Marca de pintura en tablilla de cotos de caza en montón de piedras de forma cónica de 1 m de diámetro en su base por 40 cm de altura en intersección de lindes de terrenos de monte bajo al sur otro de labor an noreste y otro de labor al noroeste.

La línea reconocida entre este mojón y el anterior es recta

SITUACIÓN EN ORTOFOTOGRAFÍA



644000

644100

4282400

4282300



GOBIERNO DE ESPAÑA

MINISTERIO DE FOMENTO

INSTITUTO GEOGRÁFICO NACIONAL



LÍNEA LIMITE ENTRE LOS TÉRMINOS MUNICIPALES MONTEALEGRE DEL CASTILLO (CASTILLA-LA MANCHA)

Y

JUMILLA (MURCIA)



MOJÓN

M4

COORDENADAS UTM
(ETRS89) Huso 30

X: 643920.9

Y: 4282486.9

H: 885.2

ALTITUD ORTOMÉTRICA

Calculada mediante el modelo de Geoide EGM08-REDNAP del IGN, a partir de la altitud elipsoidal ETRS89 observada

TIPO DE SEÑAL:

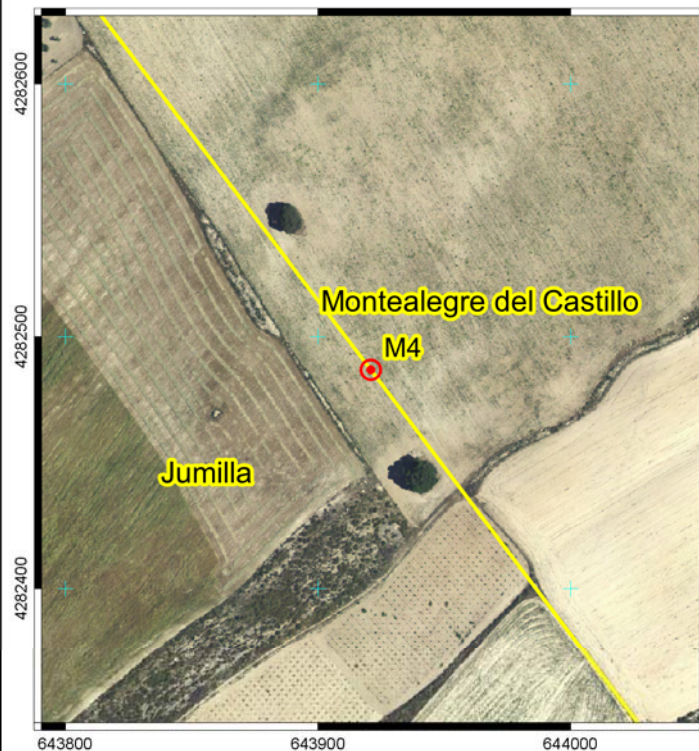
Estaca

OBSERVACIONES:

Estaca en terreno de labor.

La línea reconocida entre este mojón y el anterior es recta

SITUACIÓN EN ORTOFOTOGRAFÍA





GOBIERNO DE ESPAÑA

MINISTERIO DE FOMENTO

INSTITUTO GEOGRÁFICO NACIONAL



LÍNEA LIMITE ENTRE LOS TÉRMINOS MUNICIPALES MONTEALEGRE DEL CASTILLO (CASTILLA-LA MANCHA)

Y

JUMILLA (MURCIA)



MOJÓN

M5

COORDENADAS UTM
(ETRS89) Huso 30

X: 643750.1

Y: 4282711.4

H: 870.5

ALTITUD ORTOMÉTRICA

Calculada mediante el modelo de Geoide EGM08-REDNAP del IGN, a partir de la altitud elipsoidal ETRS89 observada

TIPO DE SEÑAL:

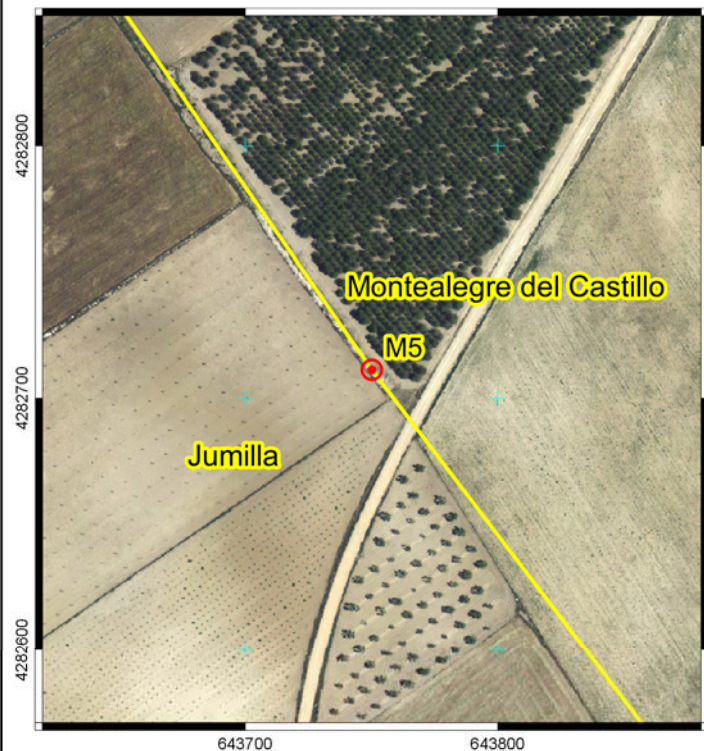
Marca de pintura

OBSERVACIONES:

Marca de pintura en roca en linde de piedras de terrenos de pinos al este y almendros al oeste.

La línea reconocida entre este mojón y el anterior es recta

SITUACIÓN EN ORTOFOTOGRAFÍA





GOBIERNO DE ESPAÑA

MINISTERIO DE FOMENTO

INSTITUTO GEOGRÁFICO NACIONAL



LÍNEA LIMITE ENTRE LOS TÉRMINOS MUNICIPALES MONTEALEGRE DEL CASTILLO (CASTILLA-LA MANCHA)

Y

JUMILLA (MURCIA)



MOJÓN

M6

COORDENADAS UTM
(ETRS89) Huso 30

X: 643626.6

Y: 4282889.7

H: 861.2

ALTITUD ORTOMÉTRICA

Calculada mediante el modelo de Geoide EGM08-REDNAP del IGN, a partir de la altitud elipsoidal ETRS89 observada

TIPO DE SEÑAL:

Estaca

OBSERVACIONES:

Estaca en linde de terrenos de labor al uno al este y otro al oeste.

La línea reconocida entre este mojón y el anterior es recta

SITUACIÓN EN ORTOFOTOGRAFÍA





GOBIERNO DE ESPAÑA

MINISTERIO DE FOMENTO

INSTITUTO GEOGRÁFICO NACIONAL



LÍNEA LIMITE ENTRE LOS TÉRMINOS MUNICIPALES MONTEALEGRE DEL CASTILLO (CASTILLA-LA MANCHA)

Y

JUMILLA (MURCIA)



MOJÓN

M7

COORDENADAS UTM
(ETRS89) Huso 30

X: 643170.9

Y: 4283565.7

H: 838.7

ALTITUD ORTOMÉTRICA

Calculada mediante el modelo de Geoide EGM08-REDNAP del IGN, a partir de la altitud elipsoidal ETRS89 observada

TIPO DE SEÑAL:

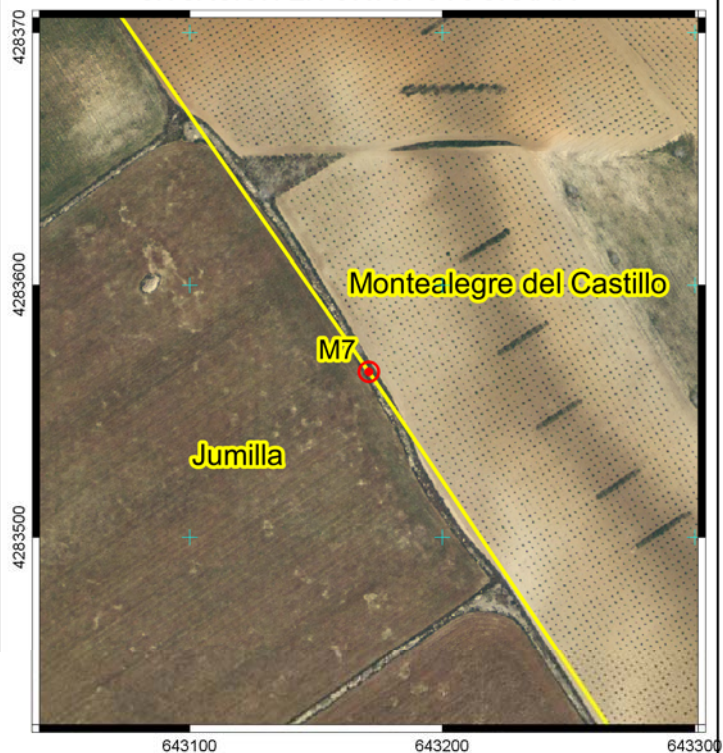
Marca de pintura

OBSERVACIONES:

Marca de pintura en tablilla de cotos de caza en lindes de terrenos de viñas al este y labor al oeste.

La línea reconocida entre este mojón y el anterior es recta

SITUACIÓN EN ORTOFOTOGRAFÍA





GOBIERNO DE ESPAÑA

MINISTERIO DE FOMENTO

INSTITUTO GEOGRÁFICO NACIONAL



LÍNEA LIMITE ENTRE LOS TÉRMINOS MUNICIPALES MONTEALEGRE DEL CASTILLO (CASTILLA-LA MANCHA)

Y

JUMILLA (MURCIA)



MOJÓN

M8

COORDENADAS UTM
(ETRS89) Huso 30

X: 642527.7

Y: 4284487.9

H: 844.0

ALTITUD ORTOMÉTRICA

Calculada mediante el modelo de Geoide EGM08-REDNAP del IGN, a partir de la altitud elipsoidal ETRS89 observada

TIPO DE SEÑAL:

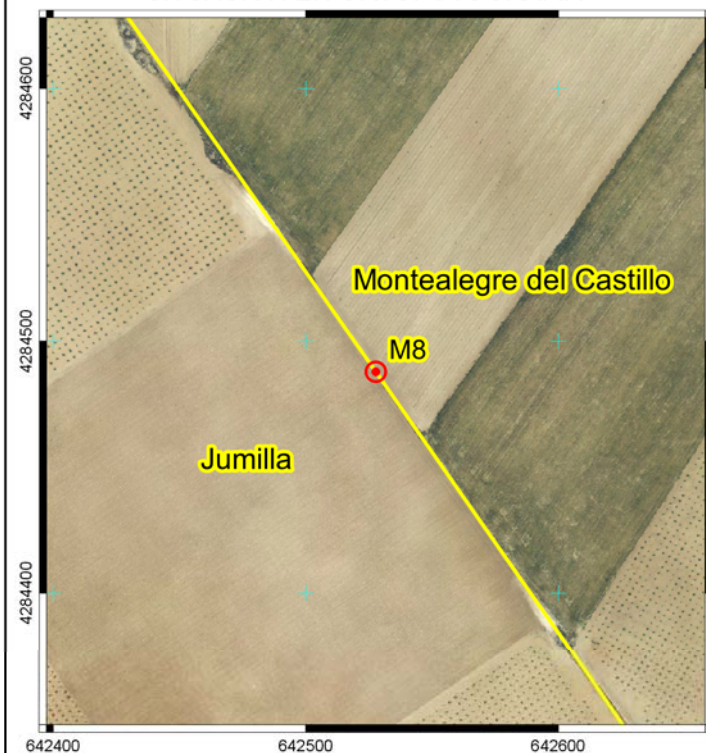
Estaca

OBSERVACIONES:

Estaca en linde de terrenos de viñas a ambos lados.

La línea reconocida entre este mojón y el anterior es recta

SITUACIÓN EN ORTOFOTOGRAFÍA





GOBIERNO DE ESPAÑA

MINISTERIO DE FOMENTO

INSTITUTO GEOGRÁFICO NACIONAL



LÍNEA LIMITE ENTRE LOS TÉRMINOS MUNICIPALES MONTEALEGRE DEL CASTILLO (CASTILLA-LA MANCHA)

Y

JUMILLA (MURCIA)



MOJÓN
M9 - M3T

COORDENADAS UTM
(ETRS89) Huso 30

X: 642034.9

Y: 4285192.4

H: 854.1

ALTITUD ORTOMÉTRICA

Calculada mediante el modelo de Geoide EGM08-REDNAP del IGN, a partir de la altitud elipsoidal ETRS89 observada

TIPO DE SEÑAL:

Montón de piedras

OBSERVACIONES:

Marca de pintura en centro de montón de piedras de 1,2 m en dirección N-S, 1 m en dirección E-W y 1 m de altura, con tablilla de cotos de caza. Está situado a 2 m al este del borde este del camino. Este mojón es común a los municipios de Montealegre del Castillo(AB), Fuente-Álamo(AB) y Jumilla(MU).

La línea reconocida entre este mojón y el anterior es recta

SITUACIÓN EN ORTOFOTOGRAFÍA

