



GOBIERNO
DE ESPAÑA

MINISTERIO
DE FOMENTO

INSTITUTO
GEOGRÁFICO
NACIONAL



LÍNEA LIMITE ENTRE LOS TÉRMINOS MUNICIPALES MONTEALEGRE DEL CASTILLO (CASTILLA-LA MANCHA)

Y

YECLA (MURCIA)



MOJÓN
M1 - M3T

COORDENADAS UTM
(ETRS89) Huso 30

X: 644129.6

Y: 4282281.9

H: 915.0

ALTITUD ORTOMÉTRICA

Calculada mediante el
modelo de Geoide EGM08-
REDNAP del IGN, a partir
de la altitud elipsoidal
ETRS89 observada

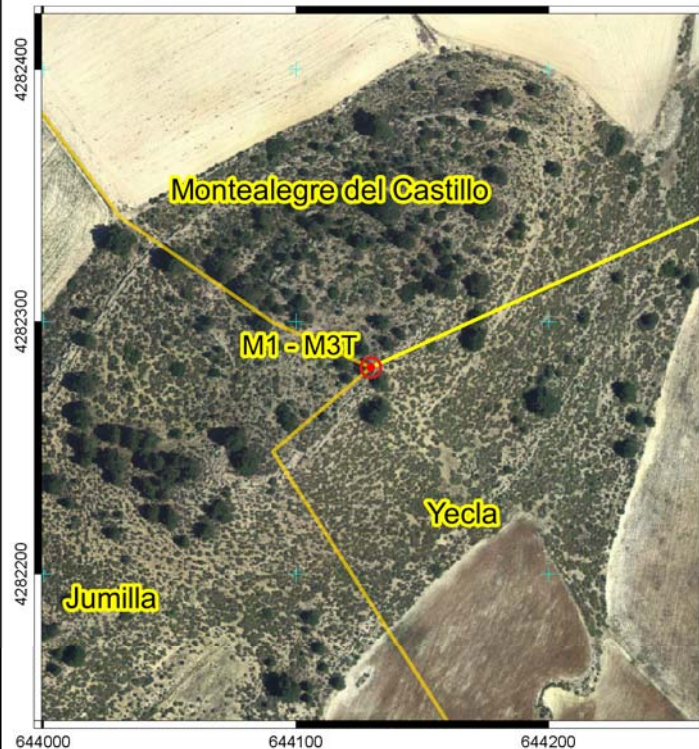
TIPO DE SEÑAL:

Vértice geodésico

OBSERVACIONES:

Este mojón es común a los municipios de Montealegre del Castillo (AB), Yecla(MU) y Jumilla(MU). Es el vértice geodésico Morteruelo.

SITUACIÓN EN ORTOFOTOGRAFÍA



Yecla, Mayo de 2019



GOBIERNO DE ESPAÑA

MINISTERIO DE FOMENTO

INSTITUTO GEOGRÁFICO NACIONAL



LÍNEA LIMITE ENTRE LOS TÉRMINOS MUNICIPALES MONTEALEGRE DEL CASTILLO (CASTILLA-LA MANCHA)

Y

YECLA (MURCIA)



MOJÓN

M2

COORDENADAS UTM
(ETRS89) Huso 30

X: 645313.1

Y: 4282821.2

H: 850.2

ALTITUD ORTOMÉTRICA

Calculada mediante el modelo de Geoide EGM08-REDNAP del IGN, a partir de la altitud elipsoidal ETRS89 observada

TIPO DE SEÑAL:

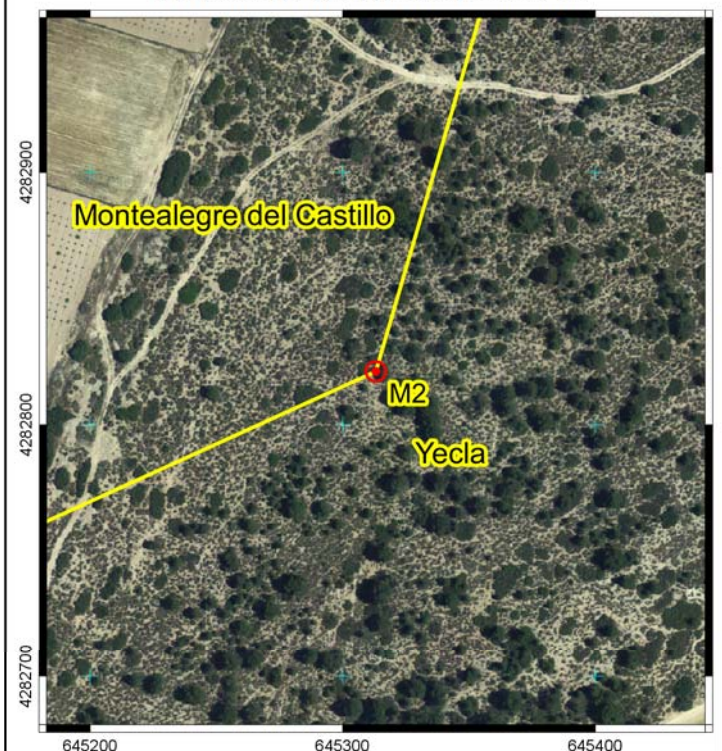
Marca de pintura

OBSERVACIONES:

Marca de pintura en piedra nacidera según la descrita en acta, en lo más alto de un pequeño cerro.

La línea reconocida entre este mojón y el anterior es recta

SITUACIÓN EN ORTOFOTOGRAFÍA





GOBIERNO
DE ESPAÑA

MINISTERIO
DE FOMENTO

INSTITUTO
GEOGRÁFICO
NACIONAL



LÍNEA LIMITE ENTRE LOS TÉRMINOS MUNICIPALES MONTEALEGRE DEL CASTILLO (CASTILLA-LA MANCHA) Y YECLA (MURCIA)



MOJÓN

M3

COORDENADAS UTM
(ETRS89) Huso 30

X: 645408.9

Y: 4283148.8

H: 853.9

ALTITUD ORTOMÉTRICA

Calculada mediante el
modelo de Geoide EGM08-
REDNAP del IGN, a partir
de la altitud elipsoidal
ETRS89 observada

TIPO DE SEÑAL:

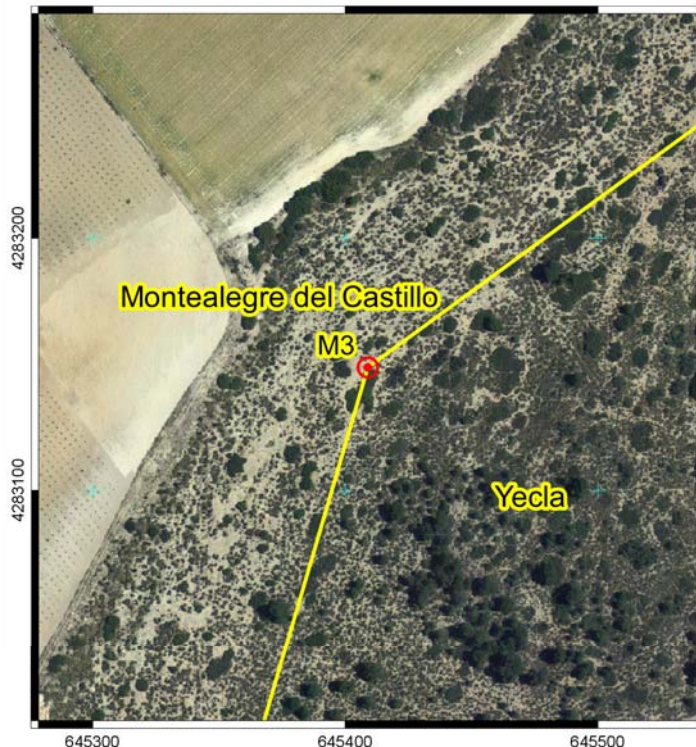
Hito de piedra labrada.

OBSERVACIONES:

Hito de forma de prisma recto de base cuadrada de lado 30 cm y 70 cm de altura. Junto a él hay una tablilla de cotos de caza.

La línea reconocida entre este mojón y el anterior es recta

SITUACIÓN EN ORTOFOTOGRAFÍA





GOBIERNO DE ESPAÑA

MINISTERIO DE FOMENTO

INSTITUTO GEOGRÁFICO NACIONAL



LÍNEA LIMITE ENTRE LOS TÉRMINOS MUNICIPALES MONTEALEGRE DEL CASTILLO (CASTILLA-LA MANCHA)

Y

YECLA (MURCIA)



MOJÓN

M4

COORDENADAS UTM
(ETRS89) Huso 30

X: 645700.8

Y: 4283362.7

H: 869.3

ALTITUD ORTOMÉTRICA

Calculada mediante el modelo de Geoide EGM08-REDNAP del IGN, a partir de la altitud elipsoidal ETRS89 observada

TIPO DE SEÑAL:

Hito de piedra labrada.

OBSERVACIONES:

Hito de forma de prisma recto de base cuadrada de lado 27 cm y 70 cm de altura. Junto a él hay otro hito tumbado y una tablilla de cotos de caza.

La línea reconocida entre este mojón y el anterior es recta

SITUACIÓN EN ORTOFOTOGRAFÍA





GOBIERNO DE ESPAÑA

MINISTERIO DE FOMENTO

INSTITUTO GEOGRÁFICO NACIONAL



LÍNEA LIMITE ENTRE LOS TÉRMINOS MUNICIPALES MONTEALEGRE DEL CASTILLO (CASTILLA-LA MANCHA)

Y

YECLA (MURCIA)



MOJÓN

M5

COORDENADAS UTM
(ETRS89) Huso 30

X: 645899.5

Y: 4283512.6

H: 872.8

ALTITUD ORTOMÉTRICA

Calculada mediante el modelo de Geoide EGM08-REDNAP del IGN, a partir de la altitud elipsoidal ETRS89 observada

TIPO DE SEÑAL:

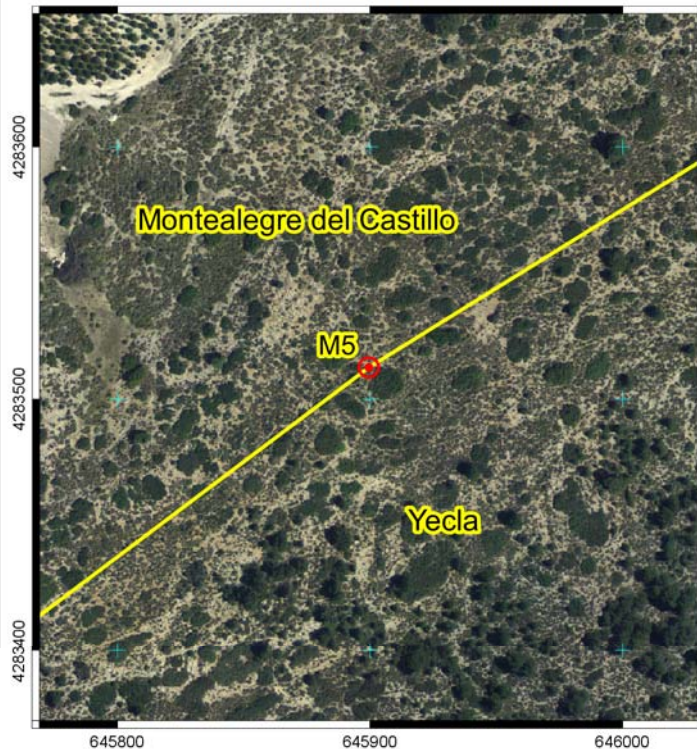
Piedra clavada

OBSERVACIONES:

Piedra clavada de dimensiones 65 cm de altura, 25 cm de ancho y 15 cm de fondo.

La línea reconocida entre este mojón y el anterior es recta

SITUACIÓN EN ORTOFOTOGRAFÍA





GOBIERNO DE ESPAÑA

MINISTERIO DE FOMENTO

INSTITUTO GEOGRÁFICO NACIONAL



LÍNEA LIMITE ENTRE LOS TÉRMINOS MUNICIPALES MONTEALEGRE DEL CASTILLO (CASTILLA-LA MANCHA)

Y

YECLA (MURCIA)



MOJÓN

M6

COORDENADAS UTM
(ETRS89) Huso 30

X: 646094.4

Y: 4283633.9

H: 871.9

ALTITUD ORTOMÉTRICA

Calculada mediante el modelo de Geoide EGM08-REDNAP del IGN, a partir de la altitud elipsoidal ETRS89 observada

TIPO DE SEÑAL:

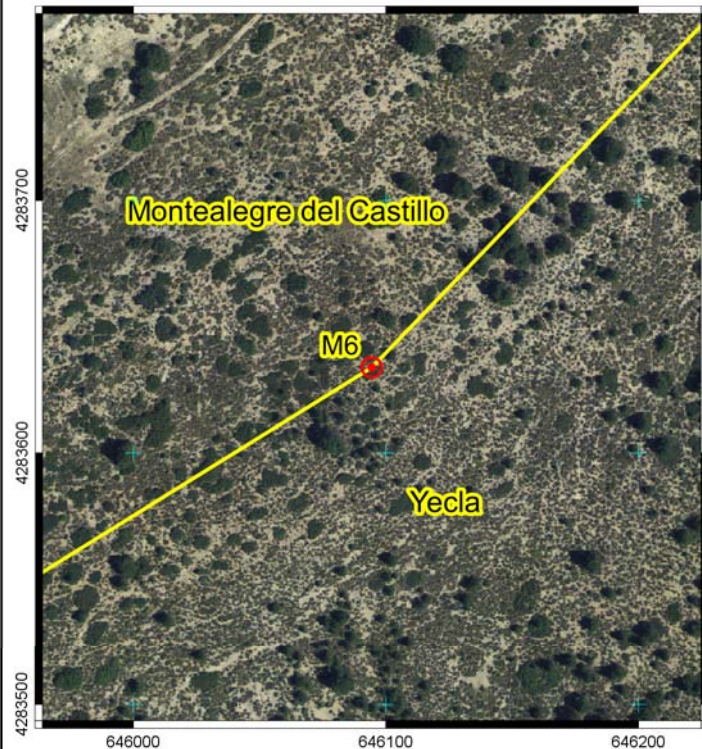
Piedra hincada

OBSERVACIONES:

Piedra clavada de dimensiones 60 cm de altura, 50 cm de ancho y 25 cm de fondo.

La línea reconocida entre este mojón y el anterior es recta

SITUACIÓN EN ORTOFOTOGRAFÍA





GOBIERNO DE ESPAÑA

MINISTERIO DE FOMENTO

INSTITUTO GEOGRÁFICO NACIONAL



LÍNEA LIMITE ENTRE LOS TÉRMINOS MUNICIPALES MONTEALEGRE DEL CASTILLO (CASTILLA-LA MANCHA)

Y

YECLA (MURCIA)



MOJÓN

M7

COORDENADAS UTM
(ETRS89) Huso 30

X: 646751.5

Y: 4284316.6

H: 852.0

ALTITUD ORTOMÉTRICA

Calculada mediante el modelo de Geoide EGM08-REDNAP del IGN, a partir de la altitud elipsoidal ETRS89 observada

TIPO DE SEÑAL:

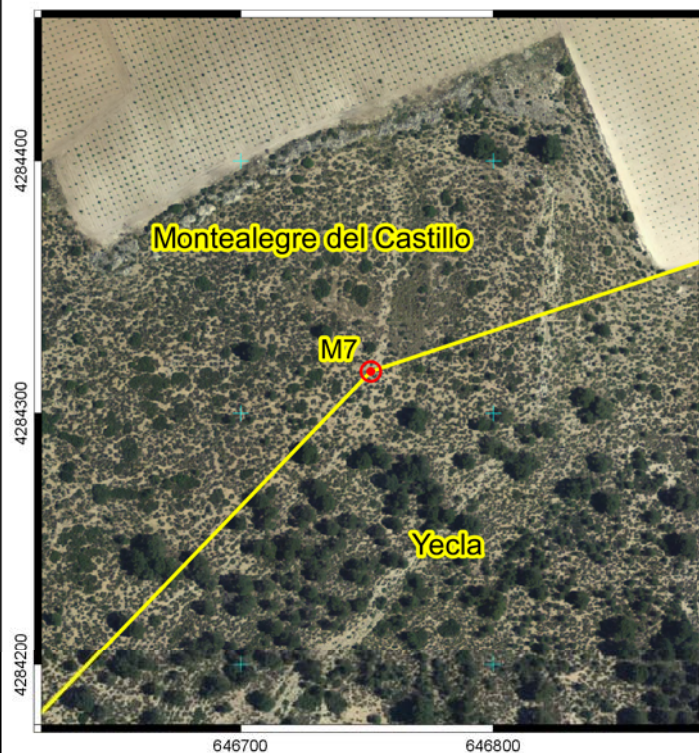
Marca de pintura

OBSERVACIONES:

Marca de pintura en afloramiento rocoso de 1 m. de diámetro.

La línea reconocida entre este mojón y el anterior es recta

SITUACIÓN EN ORTOFOTOGRAFÍA





GOBIERNO DE ESPAÑA

MINISTERIO DE FOMENTO

INSTITUTO GEOGRÁFICO NACIONAL



LÍNEA LIMITE ENTRE LOS TÉRMINOS MUNICIPALES MONTEALEGRE DEL CASTILLO (CASTILLA-LA MANCHA)

Y

YECLA (MURCIA)



MOJÓN

M8

COORDENADAS UTM
(ETRS89) Huso 30

X: 647263.3

Y: 4284487.4

H: 849.7

ALTITUD ORTOMÉTRICA

Calculada mediante el modelo de Geoide EGM08-REDNAP del IGN, a partir de la altitud elipsoidal ETRS89 observada

TIPO DE SEÑAL:

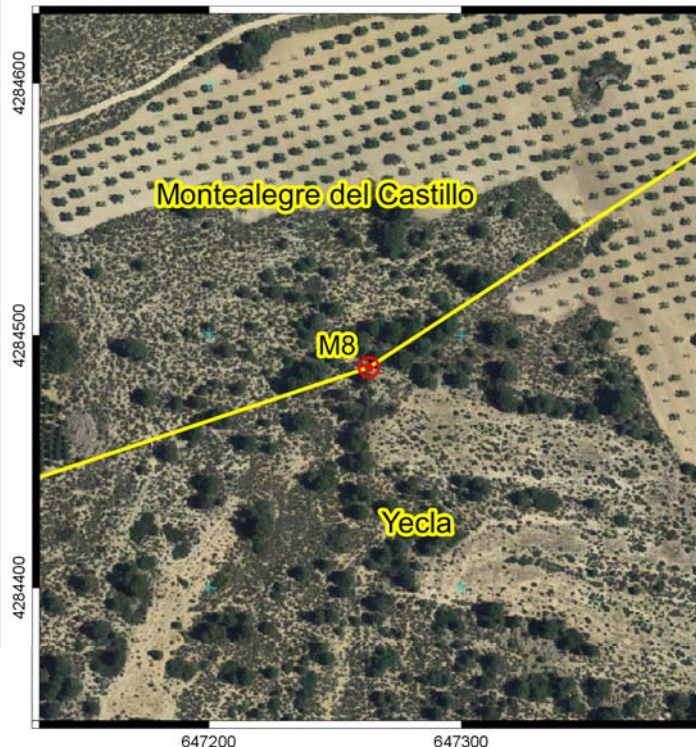
Marca de pintura

OBSERVACIONES:

Marca de pintura en tablilla de cotos de caza en montón de piedras. Junto a él hay un hito de piedra tumbado de 20×20×55cm.

La línea reconocida entre este mojón y el anterior es recta

SITUACIÓN EN ORTOFOTOGRAFÍA





GOBIERNO
DE ESPAÑA

MINISTERIO
DE FOMENTO

INSTITUTO
GEOGRÁFICO
NACIONAL



LÍNEA LIMITE ENTRE LOS TÉRMINOS MUNICIPALES MONTEALEGRE DEL CASTILLO (CASTILLA-LA MANCHA)

Y

YECLA (MURCIA)



MOJÓN

M9

COORDENADAS UTM
(ETRS89) Huso 30

X: 647788.2

Y: 4284830.7

H: 846.3

ALTITUD ORTOMÉTRICA

Calculada mediante el
modelo de Geoide EGM08-
REDNAP del IGN, a partir
de la altitud elipsoidal
ETRS89 observada

TIPO DE SEÑAL:

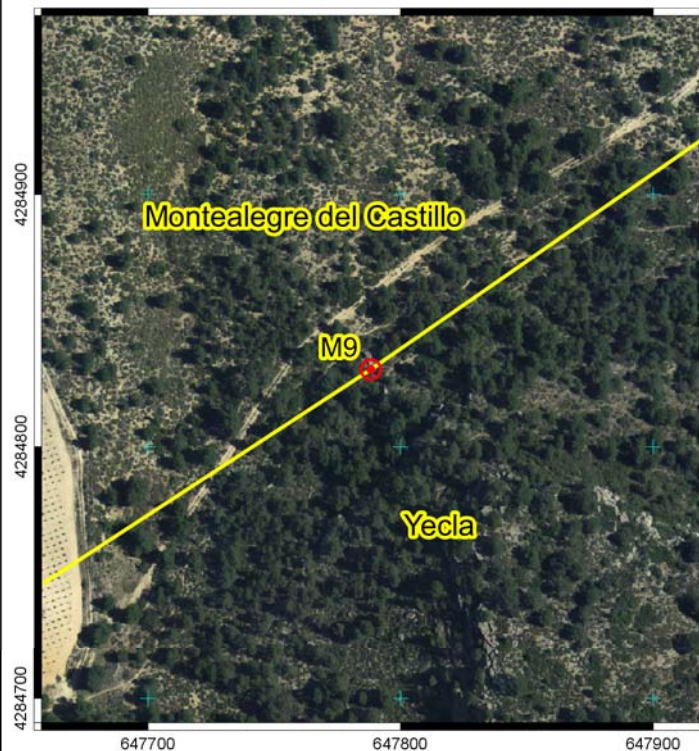
Roca nativa

OBSERVACIONES:

Marca de pintura en roca nativa de 2,70 m de alto,
1,9 m de ancho y 60 cm de fondo.

La línea reconocida entre este mojón y el anterior es
recta

SITUACIÓN EN ORTOFOTOGRAFÍA





GOBIERNO DE ESPAÑA

MINISTERIO DE FOMENTO

INSTITUTO GEOGRÁFICO NACIONAL



LÍNEA LIMITE ENTRE LOS TÉRMINOS MUNICIPALES MONTEALEGRE DEL CASTILLO (CASTILLA-LA MANCHA)

Y

YECLA (MURCIA)



MOJÓN

M10

COORDENADAS UTM
(ETRS89) Huso 30

X: 648091.8

Y: 4285041.7

H: 841.7

ALTITUD ORTOMÉTRICA

Calculada mediante el modelo de Geoide EGM08-REDNAP del IGN, a partir de la altitud elipsoidal ETRS89 observada

TIPO DE SEÑAL:

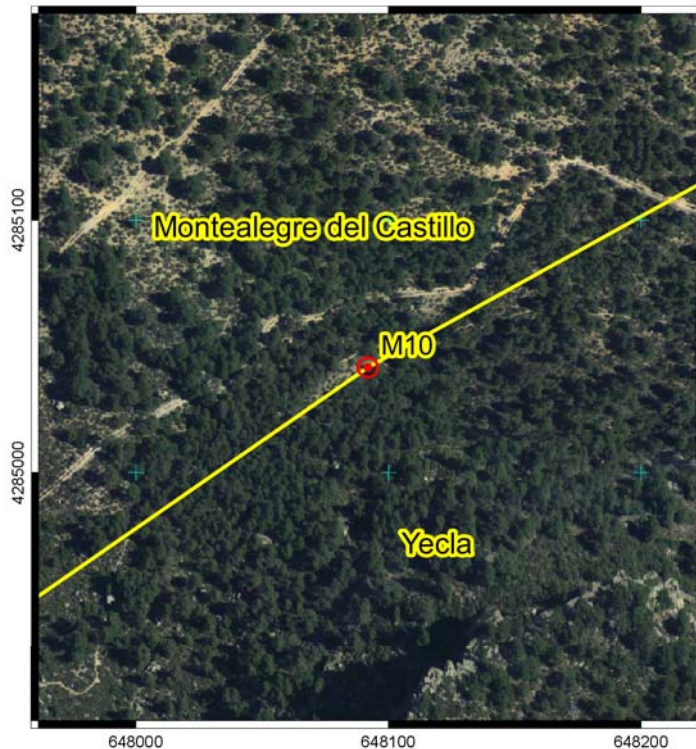
Roca nativa

OBSERVACIONES:

Marca de pintura en roca nativa de 50 cm de alto, 85 cm de largo y 45 cm de ancho.

La línea reconocida entre este mojón y el anterior es recta

SITUACIÓN EN ORTOFOTOGRAFÍA



Yecla, Mayo de 2019



GOBIERNO DE ESPAÑA

MINISTERIO DE FOMENTO

INSTITUTO GEOGRÁFICO NACIONAL



LÍNEA LIMITE ENTRE LOS TÉRMINOS MUNICIPALES MONTEALEGRE DEL CASTILLO (CASTILLA-LA MANCHA)

Y

YECLA (MURCIA)



MOJÓN

M11

COORDENADAS UTM
(ETRS89) Huso 30

X: 648458.4

Y: 4285244.6

H: 829.3

ALTITUD ORTOMÉTRICA

Calculada mediante el modelo de Geoide EGM08-REDNAP del IGN, a partir de la altitud elipsoidal ETRS89 observada

TIPO DE SEÑAL:

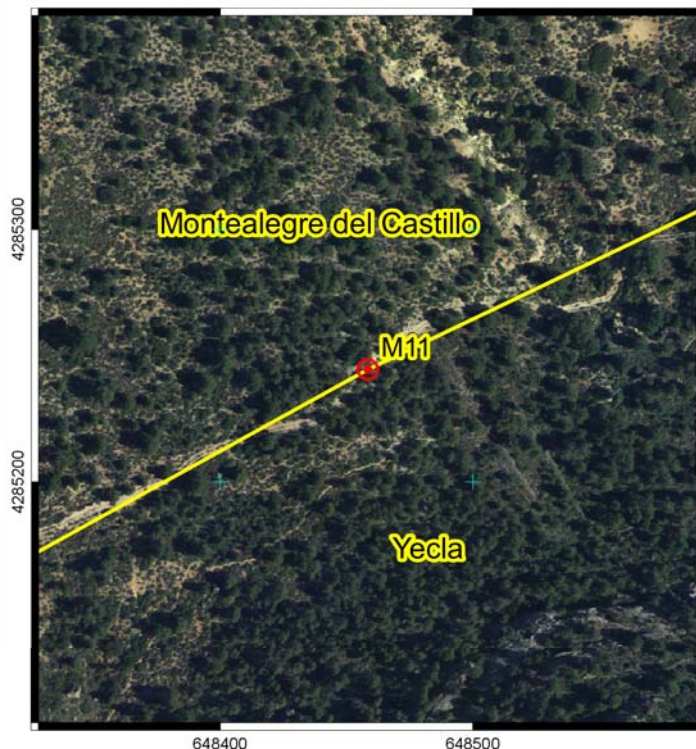
Roca nativa

OBSERVACIONES:

Marca de pintura en roca nativa de 60 cm de alto, 1 m de largo y 1 m de ancho. Está situada junto a una alambrada al sur de ésta.

La línea reconocida entre este mojón y el anterior es recta

SITUACIÓN EN ORTOFOTOGRAFÍA





GOBIERNO DE ESPAÑA

MINISTERIO DE FOMENTO

INSTITUTO GEOGRÁFICO NACIONAL



LÍNEA LIMITE ENTRE LOS TÉRMINOS MUNICIPALES MONTEALEGRE DEL CASTILLO (CASTILLA-LA MANCHA)

Y

YECLA (MURCIA)



MOJÓN

M12

COORDENADAS UTM
(ETRS89) Huso 30

X: 648987.1

Y: 4285498.1

H: 809.0

ALTITUD ORTOMÉTRICA

Calculada mediante el modelo de Geoide EGM08-REDNAP del IGN, a partir de la altitud elipsoidal ETRS89 observada

TIPO DE SEÑAL:

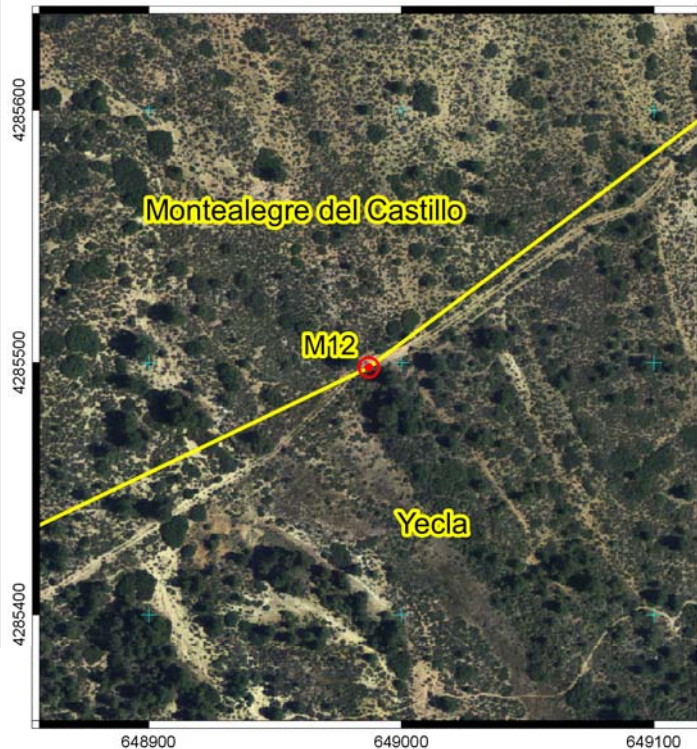
Hito de cal y canto

OBSERVACIONES:

Hito de cal y canto de base 1,20×1,20 m y 0,5 m de altura e hito hincado en la base de 30×40cm y 90 cm de altura junto alambrada al sur de camino.

La línea reconocida entre este mojón y el anterior es recta

SITUACIÓN EN ORTOFOTOGRAFÍA





GOBIERNO
DE ESPAÑA

MINISTERIO
DE FOMENTO

INSTITUTO
GEOGRÁFICO
NACIONAL



LÍNEA LIMITE ENTRE LOS TÉRMINOS MUNICIPALES MONTEALEGRE DEL CASTILLO (CASTILLA-LA MANCHA)

Y

YECLA (MURCIA)



MOJÓN

M13

COORDENADAS UTM
(ETRS89) Huso 30

X: 649229.3

Y: 4285679.7

H: 791.1

ALTITUD ORTOMÉTRICA

Calculada mediante el
modelo de Geoide EGM08-
REDNAP del IGN, a partir
de la altitud elipsoidal
ETRS89 observada

TIPO DE SEÑAL:

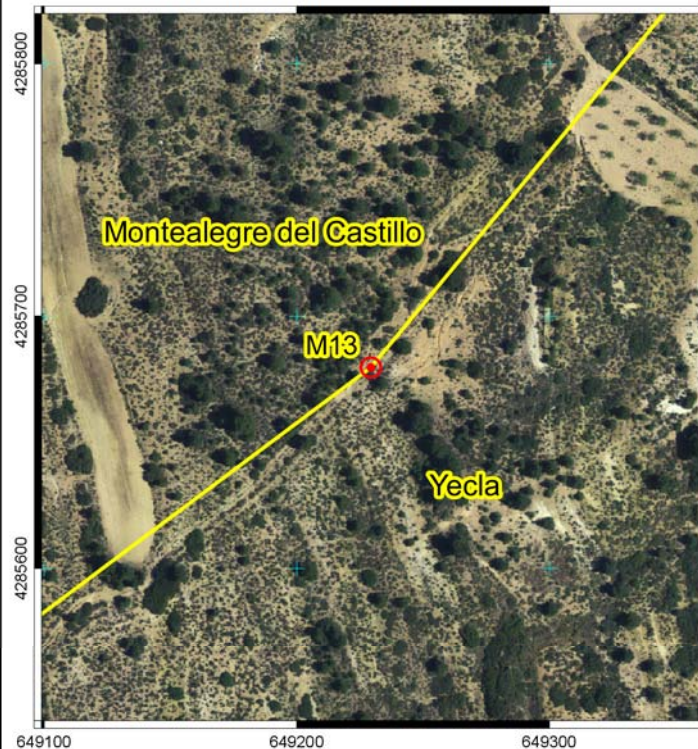
Hito de cal y canto

OBSERVACIONES:

Hito de cal y canto tronco piramidal de lado en su base 80 cm, de lado en coronación 50 cm y 1,6 m de altura junto a una alambrada al sureste de camino.

La línea reconocida entre este mojón y el anterior es recta

SITUACIÓN EN ORTOFOTOGRAFÍA





GOBIERNO DE ESPAÑA

MINISTERIO DE FOMENTO

INSTITUTO GEOGRÁFICO NACIONAL



LÍNEA LIMITE ENTRE LOS TÉRMINOS MUNICIPALES MONTEALEGRE DEL CASTILLO (CASTILLA-LA MANCHA)

Y

YECLA (MURCIA)



MOJÓN

M14

COORDENADAS UTM
(ETRS89) Huso 30

X: 649978.8

Y: 4286586.6

H: 744.3

ALTITUD ORTOMÉTRICA

Calculada mediante el modelo de Geoide EGM08-REDNAP del IGN, a partir de la altitud elipsoidal ETRS89 observada

TIPO DE SEÑAL:

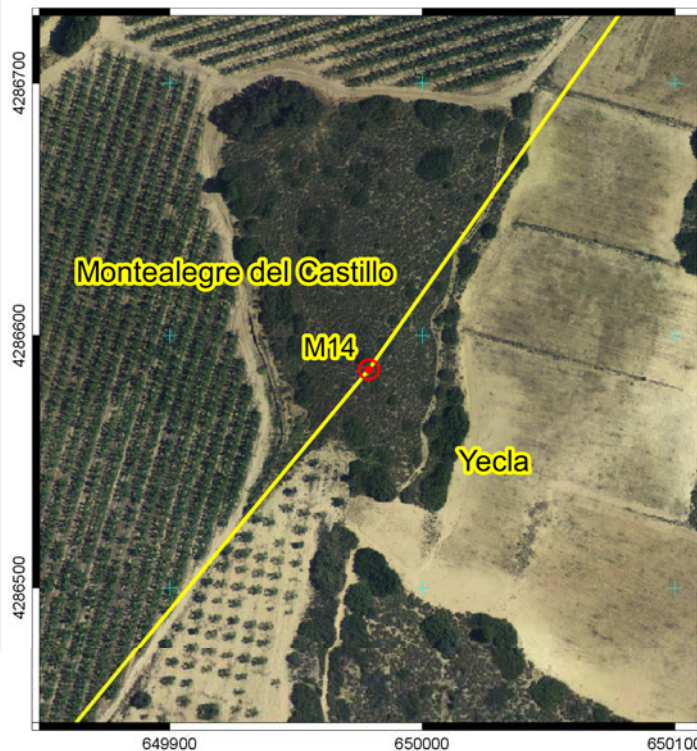
Hito de piedra labrada.

OBSERVACIONES:

Hito de forma de prisma recto, partido, de base rectangular de lado 30×20 cm y 45 cm de altura. Junto a él hay otro hito de cantos de 70 cm de diámetro en su base y 1 m de altura.

La línea reconocida entre este mojón y el anterior es recta

SITUACIÓN EN ORTOFOTOGRAFÍA



Yecla, Mayo de 2019



GOBIERNO DE ESPAÑA

MINISTERIO DE FOMENTO

INSTITUTO GEOGRÁFICO NACIONAL



LÍNEA LIMITE ENTRE LOS TÉRMINOS MUNICIPALES MONTEALEGRE DEL CASTILLO (CASTILLA-LA MANCHA)

Y

YECLA (MURCIA)



MOJÓN

M15

COORDENADAS UTM
(ETRS89) Huso 30

X: 650274.6

Y: 4287006.6

H: 742.8

ALTITUD ORTOMÉTRICA

Calculada mediante el modelo de Geoide EGM08-REDNAP del IGN, a partir de la altitud elipsoidal ETRS89 observada

TIPO DE SEÑAL:

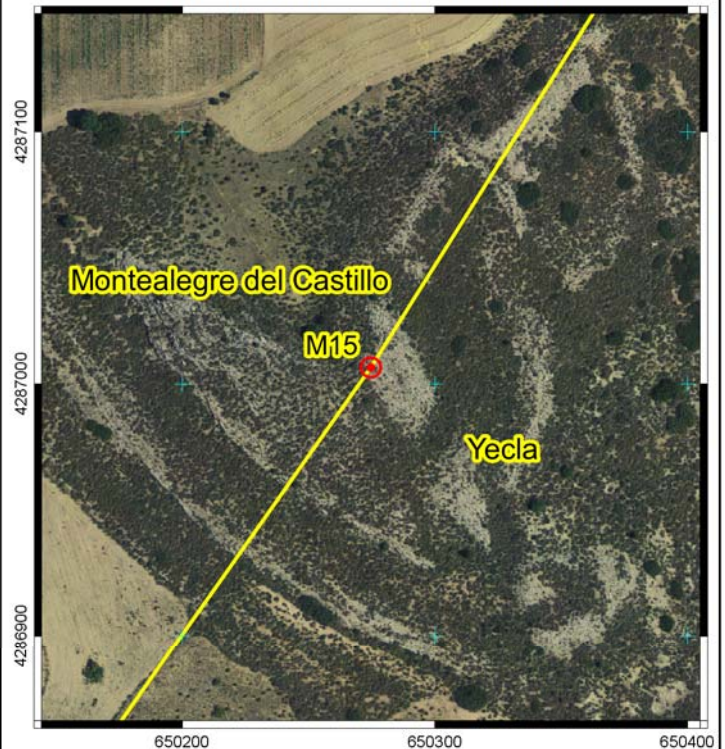
Hito de cantos

OBSERVACIONES:

Hito de cantos de forma cónica de 1,40 m de diámetro en su base y 1,6 m de altura. Está en lo más alto de un cerro sobre una pedriza.

La línea reconocida entre este mojón y el anterior es recta

SITUACIÓN EN ORTOFOTOGRAFÍA



Yecla, Mayo de 2019



GOBIERNO DE ESPAÑA

MINISTERIO DE FOMENTO

INSTITUTO GEOGRÁFICO NACIONAL



LÍNEA LIMITE ENTRE LOS TÉRMINOS MUNICIPALES MONTEALEGRE DEL CASTILLO (CASTILLA-LA MANCHA) Y YECLA (MURCIA)



MOJÓN

M16

COORDENADAS UTM
(ETRS89) Huso 30

X: 650526.5

Y: 4287408.1

H: 728.6

ALTITUD ORTOMÉTRICA

Calculada mediante el modelo de Geoide EGM08-REDNAP del IGN, a partir de la altitud elipsoidal ETRS89 observada

TIPO DE SEÑAL:

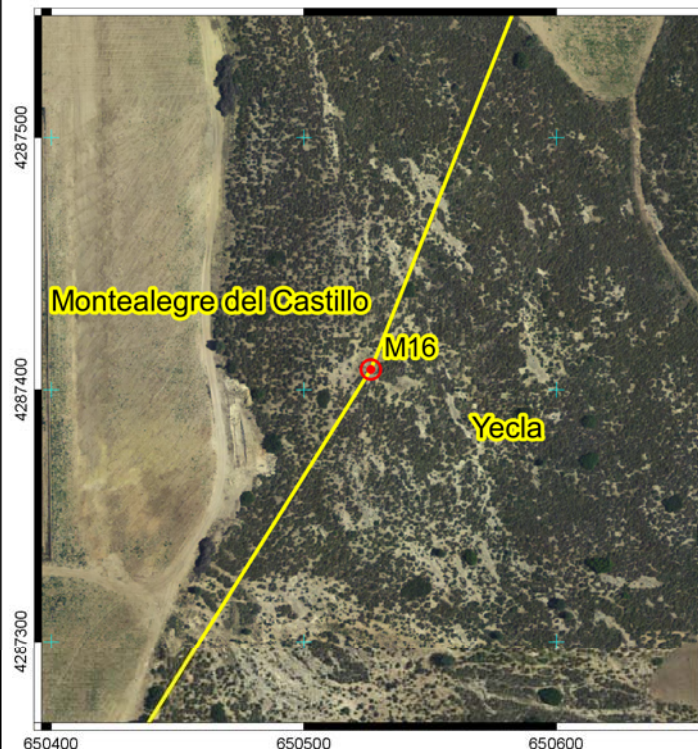
Montón de piedras

OBSERVACIONES:

Marca de pintura en montón de piedras de 1×1 m en su base y 0,9 m de altura.

La línea reconocida entre este mojón y el anterior es recta

SITUACIÓN EN ORTOFOTOGRAFÍA



Yecla, Mayo de 2019



GOBIERNO DE ESPAÑA

MINISTERIO DE FOMENTO

INSTITUTO GEOGRÁFICO NACIONAL



LÍNEA LIMITE ENTRE LOS TÉRMINOS MUNICIPALES MONTEALEGRE DEL CASTILLO (CASTILLA-LA MANCHA) Y YECLA (MURCIA)



MOJÓN

M17

COORDENADAS UTM
(ETRS89) Huso 30

X: 650720.0

Y: 4287894.3

H: 730.4

ALTITUD ORTOMÉTRICA

Calculada mediante el modelo de Geoide EGM08-REDNAP del IGN, a partir de la altitud elipsoidal ETRS89 observada

TIPO DE SEÑAL:

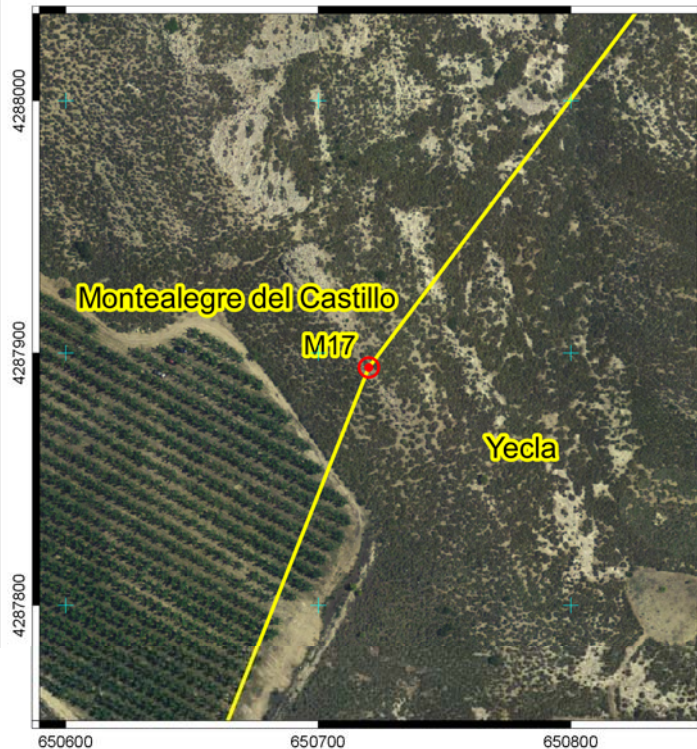
Estaca

OBSERVACIONES:

Estaca en divisoria de aguas.

La línea reconocida entre este mojón y el anterior es recta

SITUACIÓN EN ORTOFOTOGRAFÍA



Yecla, Mayo de 2019



GOBIERNO DE ESPAÑA

MINISTERIO DE FOMENTO

INSTITUTO GEOGRÁFICO NACIONAL



LÍNEA LIMITE ENTRE LOS TÉRMINOS MUNICIPALES MONTEALEGRE DEL CASTILLO (CASTILLA-LA MANCHA) Y YECLA (MURCIA)



MOJÓN

M18

COORDENADAS UTM
(ETRS89) Huso 30

X: 651005.1

Y: 4288273.5

H: 710.4

ALTITUD ORTOMÉTRICA

Calculada mediante el modelo de Geoides EGM08-REDNAP del IGN, a partir de la altitud elipsoidal ETRS89 observada

TIPO DE SEÑAL:

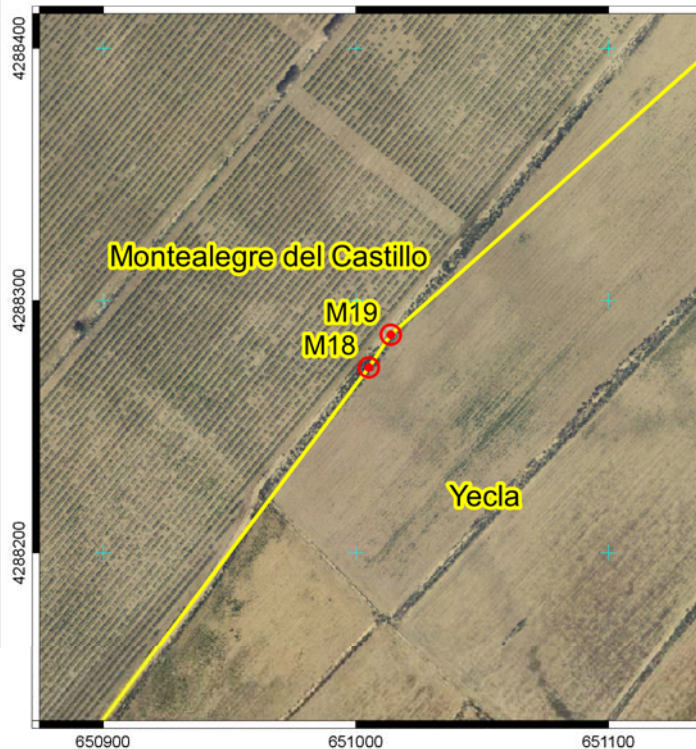
Roca nativa

OBSERVACIONES:

Marca de pintura en roca nativa de base circular de 60 cm de diámetro y 60 cm de altura. Tiene una hendidura en la parte superior, junto a él hay una tablilla de cotos de caza.

La línea reconocida entre este mojón y el anterior es recta

SITUACIÓN EN ORTOFOTOGRAFÍA





GOBIERNO DE ESPAÑA

MINISTERIO DE FOMENTO

INSTITUTO GEOGRÁFICO NACIONAL



LÍNEA LIMITE ENTRE LOS TÉRMINOS MUNICIPALES MONTEALEGRE DEL CASTILLO (CASTILLA-LA MANCHA) Y YECLA (MURCIA)



MOJÓN

M19

COORDENADAS UTM
(ETRS89) Huso 30

X: 651013.8

Y: 4288286.5

H: 710.5

ALTITUD ORTOMÉTRICA

Calculada mediante el modelo de Geoide EGM08-REDNAP del IGN, a partir de la altitud elipsoidal ETRS89 observada

TIPO DE SEÑAL:

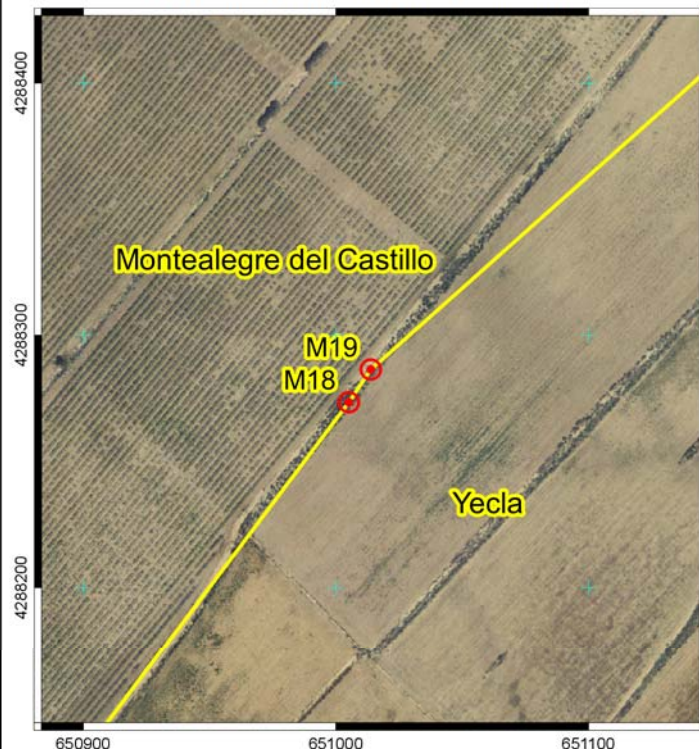
Estaca

OBSERVACIONES:

Estaca junto restos de hito de forma semicircular de diámetro 60 cm y altura 10 cm, en linde de terrenos de labor al este y viñas al oeste.

La línea reconocida entre este mojón y el anterior es recta

SITUACIÓN EN ORTOFOTOGRAFÍA





GOBIERNO DE ESPAÑA

MINISTERIO DE FOMENTO

INSTITUTO GEOGRÁFICO NACIONAL



LÍNEA LIMITE ENTRE LOS TÉRMINOS MUNICIPALES MONTEALEGRE DEL CASTILLO (CASTILLA-LA MANCHA)

Y

YECLA (MURCIA)



MOJÓN

M20

COORDENADAS UTM
(ETRS89) Huso 30

X: 651627.1

Y: 4288832.3

H: 728.2

ALTITUD ORTOMÉTRICA

Calculada mediante el modelo de Geoide EGM08-REDNAP del IGN, a partir de la altitud elipsoidal ETRS89 observada

TIPO DE SEÑAL:

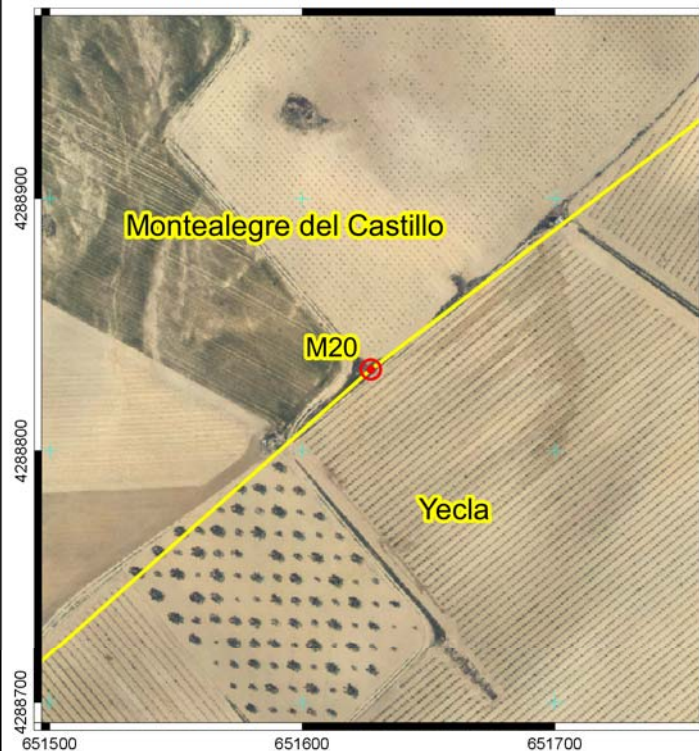
Estaca

OBSERVACIONES:

Estaca en intersección de margen norte de camino con linde de terrenos que viene del noroeste. Está a 2,4 m del eje del camino.

La línea reconocida entre este mojón y el anterior es recta

SITUACIÓN EN ORTOFOTOGRAFÍA



Yecla, Mayo de 2019



GOBIERNO DE ESPAÑA

MINISTERIO DE FOMENTO

INSTITUTO GEOGRÁFICO NACIONAL



LÍNEA LIMITE ENTRE LOS TÉRMINOS MUNICIPALES MONTEALEGRE DEL CASTILLO (CASTILLA-LA MANCHA) Y YECLA (MURCIA)



MOJÓN

M21

COORDENADAS UTM
(ETRS89) Huso 30

X: 651920.0

Y: 4289054.6

H: 732.9

ALTITUD ORTOMÉTRICA

Calculada mediante el modelo de Geoide EGM08-REDNAP del IGN, a partir de la altitud elipsoidal ETRS89 observada

TIPO DE SEÑAL:

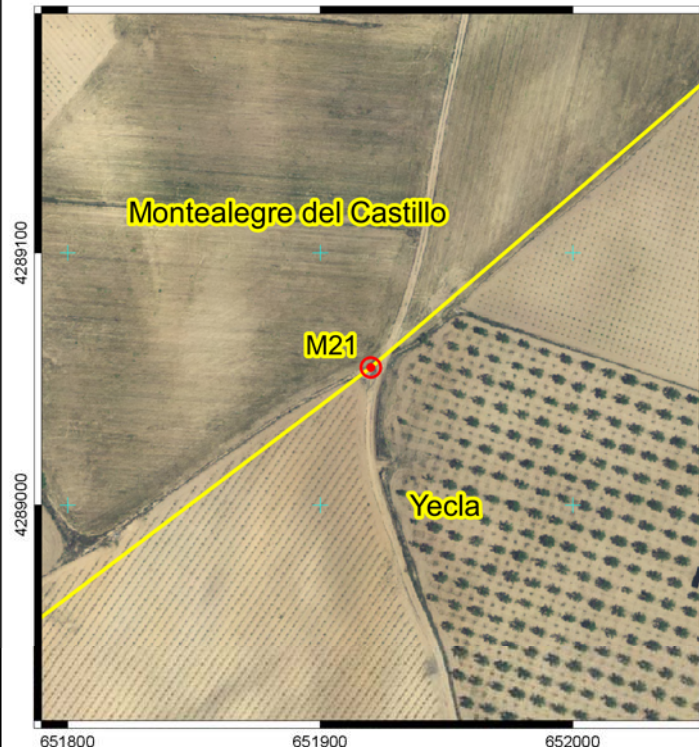
Estaca

OBSERVACIONES:

Estaca en linde de terrenos al norte de labor y al sur viña, en la margen oeste del camino a 4 metros del eje del camino.

La línea reconocida entre este mojón y el anterior es recta

SITUACIÓN EN ORTOFOTOGRAFÍA





GOBIERNO DE ESPAÑA

MINISTERIO DE FOMENTO

INSTITUTO GEOGRÁFICO NACIONAL



LÍNEA LIMITE ENTRE LOS TÉRMINOS MUNICIPALES MONTEALEGRE DEL CASTILLO (CASTILLA-LA MANCHA)

Y

YECLA (MURCIA)



MOJÓN

M22

COORDENADAS UTM
(ETRS89) Huso 30

X: 652123.8

Y: 4289229.4

H: 737.1

ALTITUD ORTOMÉTRICA

Calculada mediante el modelo de Geoide EGM08-REDNAP del IGN, a partir de la altitud elipsoidal ETRS89 observada

TIPO DE SEÑAL:

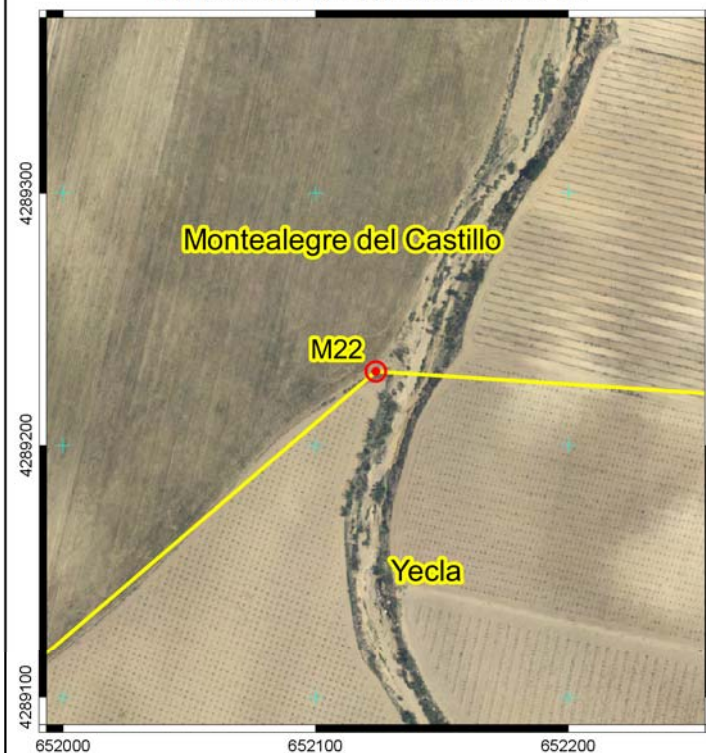
Roca nativa

OBSERVACIONES:

Marca de pintura en roca nativa de 50 cm de largo, 40 cm de ancho y 10 cm de altura en la margen oeste de la rambla, en linde de terrenos al norte cereal y al sur viñas.

La línea reconocida entre este mojón y el anterior es recta

SITUACIÓN EN ORTOFOTOGRAFÍA



Yecla, Mayo de 2019



GOBIERNO DE ESPAÑA

MINISTERIO DE FOMENTO

INSTITUTO GEOGRÁFICO NACIONAL



LÍNEA LIMITE ENTRE LOS TÉRMINOS MUNICIPALES MONTEALEGRE DEL CASTILLO (CASTILLA-LA MANCHA) Y YECLA (MURCIA)



MOJÓN
M23

COORDENADAS UTM
(ETRS89) Huso 30

X: 652449.5

Y: 4289207.8

H: 737.9

ALTITUD ORTOMÉTRICA

Calculada mediante el modelo de Geoide EGM08-REDNAP del IGN, a partir de la altitud elipsoidal ETRS89 observada

TIPO DE SEÑAL:

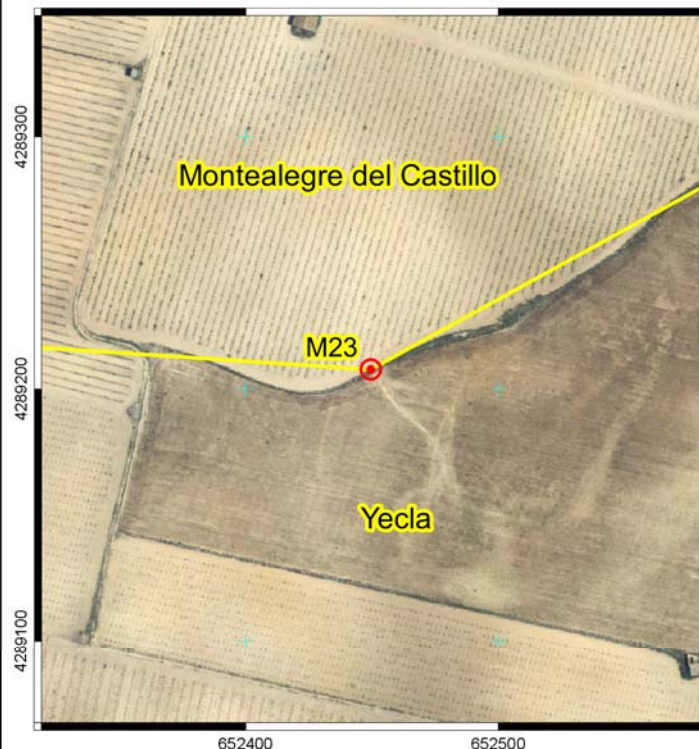
Estaca

OBSERVACIONES:

Estaca en linde de terrenos.

La línea reconocida entre este mojón y el anterior es recta

SITUACIÓN EN ORTOFOTOGRAFÍA





GOBIERNO DE ESPAÑA

MINISTERIO DE FOMENTO

INSTITUTO GEOGRÁFICO NACIONAL



LÍNEA LIMITE ENTRE LOS TÉRMINOS MUNICIPALES MONTEALEGRE DEL CASTILLO (CASTILLA-LA MANCHA)

Y

YECLA (MURCIA)



MOJÓN

M24

COORDENADAS UTM
(ETRS89) Huso 30

X: 652698.1

Y: 4289344.7

H: 741.6

ALTITUD ORTOMÉTRICA

Calculada mediante el modelo de Geoide EGM08-REDNAP del IGN, a partir de la altitud elipsoidal ETRS89 observada

TIPO DE SEÑAL:

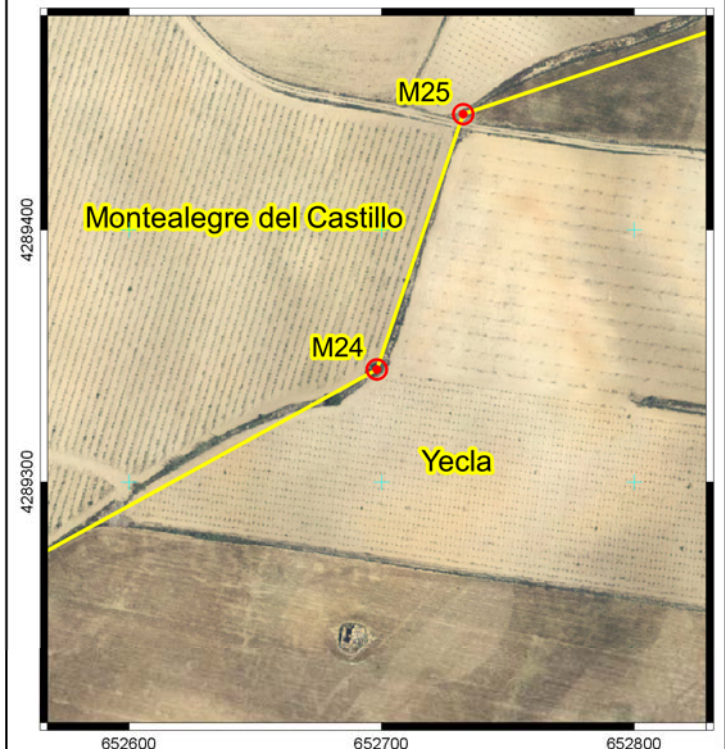
Marca de pintura

OBSERVACIONES:

Marca de pintura en piedra de dimensiones 60×40×15 cm en linde de terrenos.

La línea reconocida entre este mojón y el anterior es recta

SITUACIÓN EN ORTOFOTOGRAFÍA



Yecla, Mayo de 2019



GOBIERNO DE ESPAÑA

MINISTERIO DE FOMENTO

INSTITUTO GEOGRÁFICO NACIONAL



LÍNEA LIMITE ENTRE LOS TÉRMINOS MUNICIPALES MONTEALEGRE DEL CASTILLO (CASTILLA-LA MANCHA) Y YECLA (MURCIA)



MOJÓN
M25

COORDENADAS UTM
(ETRS89) Huso 30

X: 652732.3

Y: 4289445.9

H: 744.3

ALTITUD ORTOMÉTRICA

Calculada mediante el modelo de Geoide EGM08-REDNAP del IGN, a partir de la altitud elipsoidal ETRS89 observada

TIPO DE SEÑAL:

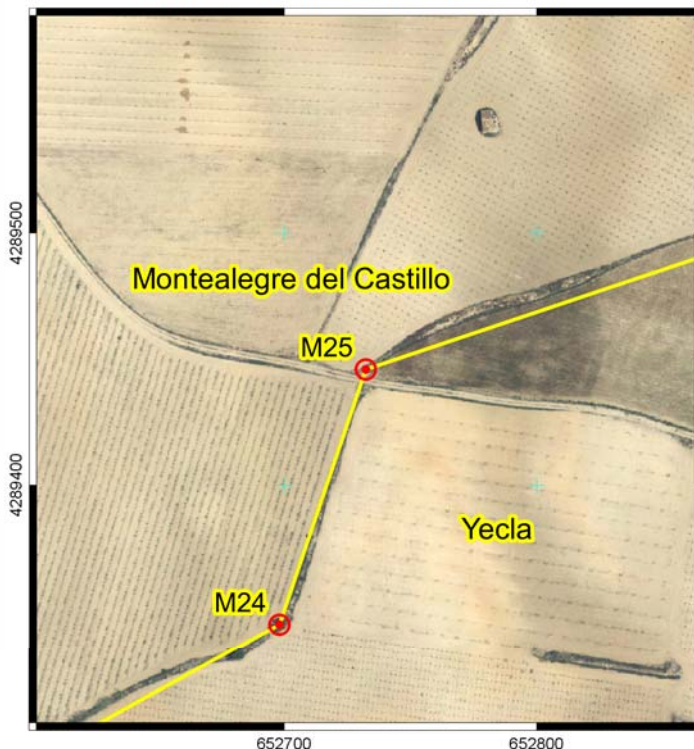
Estaca

OBSERVACIONES:

Estaca en montón de piedras con tablilla de cotos de caza en linde de terrenos de labor al este y viñas al oeste, está a 4 m al norte del eje del camino.

La línea reconocida entre este mojón y el anterior es recta

SITUACIÓN EN ORTOFOTOGRAFÍA



Yecla, Mayo de 2019



GOBIERNO DE ESPAÑA

MINISTERIO DE FOMENTO

INSTITUTO GEOGRÁFICO NACIONAL



LÍNEA LIMITE ENTRE LOS TÉRMINOS MUNICIPALES MONTEALEGRE DEL CASTILLO (CASTILLA-LA MANCHA)

Y

YECLA (MURCIA)



MOJÓN

M26

COORDENADAS UTM
(ETRS89) Huso 30

X: 653084.3

Y: 4289564.2

H: 748.0

ALTITUD ORTOMÉTRICA

Calculada mediante el modelo de Geoide EGM08-REDNAP del IGN, a partir de la altitud elipsoidal ETRS89 observada

TIPO DE SEÑAL:

Marca de pintura

OBSERVACIONES:

Marca de pintura en tablilla de cotos de caza en linde de terrenos al norte viña y al sur barbecho.

La línea reconocida entre este mojón y el anterior es recta

SITUACIÓN EN ORTOFOTOGRAFÍA



Yecla, Mayo de 2019



GOBIERNO DE ESPAÑA

MINISTERIO DE FOMENTO

INSTITUTO GEOGRÁFICO NACIONAL



LÍNEA LIMITE ENTRE LOS TÉRMINOS MUNICIPALES MONTEALEGRE DEL CASTILLO (CASTILLA-LA MANCHA) Y YECLA (MURCIA)



MOJÓN
M27

COORDENADAS UTM
(ETRS89) Huso 30

X: 653355.9

Y: 4289729.4

H: 754.5

ALTITUD ORTOMÉTRICA

Calculada mediante el modelo de Geoide EGM08-REDNAP del IGN, a partir de la altitud elipsoidal ETRS89 observada

TIPO DE SEÑAL:

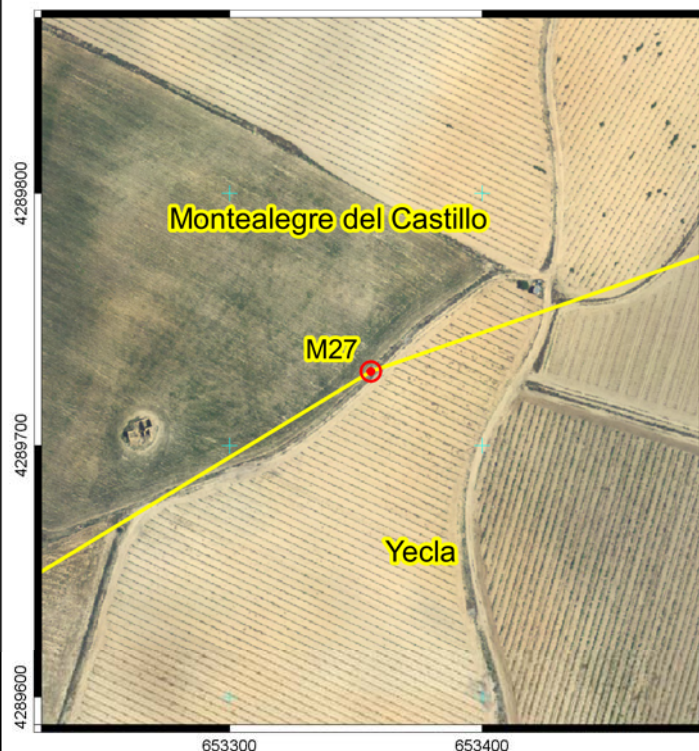
Estaca

OBSERVACIONES:

Estaca en linde de terrenos al norte labor y al sur viñas.

La línea reconocida entre este mojón y el anterior es recta

SITUACIÓN EN ORTOFOTOGRAFÍA



Yecla, Mayo de 2019



GOBIERNO DE ESPAÑA

MINISTERIO DE FOMENTO

INSTITUTO GEOGRÁFICO NACIONAL



LÍNEA LIMITE ENTRE LOS TÉRMINOS MUNICIPALES MONTEALEGRE DEL CASTILLO (CASTILLA-LA MANCHA)

Y

YECLA (MURCIA)



MOJÓN

M28

COORDENADAS UTM
(ETRS89) Huso 30

X: 653924.6

Y: 4289928.1

H: 758.4

ALTITUD ORTOMÉTRICA

Calculada mediante el modelo de Geoide EGM08-REDNAP del IGN, a partir de la altitud elipsoidal ETRS89 observada

TIPO DE SEÑAL:

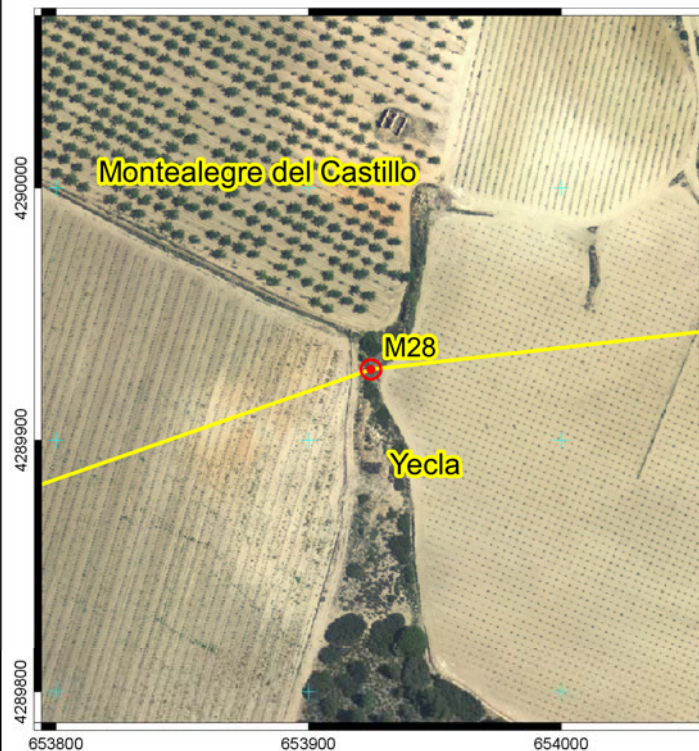
Estaca

OBSERVACIONES:

Estaca en linde, hay una tablilla de cotos de caza tumbada a 5 m en dirección noreste.

La línea reconocida entre este mojón y el anterior es recta

SITUACIÓN EN ORTOFOTOGRAFÍA





GOBIERNO DE ESPAÑA

MINISTERIO DE FOMENTO

INSTITUTO GEOGRÁFICO NACIONAL



LÍNEA LIMITE ENTRE LOS TÉRMINOS MUNICIPALES MONTEALEGRE DEL CASTILLO (CASTILLA-LA MANCHA)

Y

YECLA (MURCIA)



MOJÓN

M29

COORDENADAS UTM
(ETRS89) Huso 30

X: 654863.3

Y: 4290035.6

H: 874.7

ALTITUD ORTOMÉTRICA

Calculada mediante el modelo de Geoid EGM08-REDNAP del IGN, a partir de la altitud elipsoidal ETRS89 observada

TIPO DE SEÑAL:

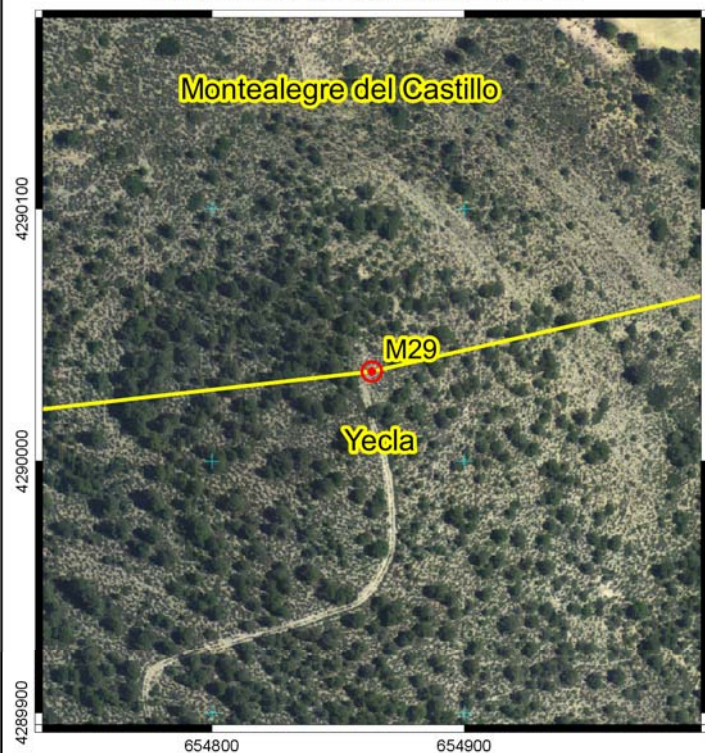
Marca de pintura

OBSERVACIONES:

Marca de pintura en pequeño montón de piedras en lo más alto del cerro.

La línea reconocida entre este mojón y el anterior es recta

SITUACIÓN EN ORTOFOTOGRAFÍA





GOBIERNO
DE ESPAÑA

MINISTERIO
DE FOMENTO

INSTITUTO
GEOGRÁFICO
NACIONAL



LÍNEA LIMITE ENTRE LOS TÉRMINOS MUNICIPALES MONTEALEGRE DEL CASTILLO (CASTILLA-LA MANCHA)

Y

YECLA (MURCIA)



MOJÓN

M30

COORDENADAS UTM
(ETRS89) Huso 30

X: 655644.7

Y: 4290215.0

H: 911.0

ALTITUD ORTOMÉTRICA

Calculada mediante el
modelo de Geoide EGM08-
REDNAP del IGN, a partir
de la altitud elipsoidal
ETRS89 observada

TIPO DE SEÑAL:

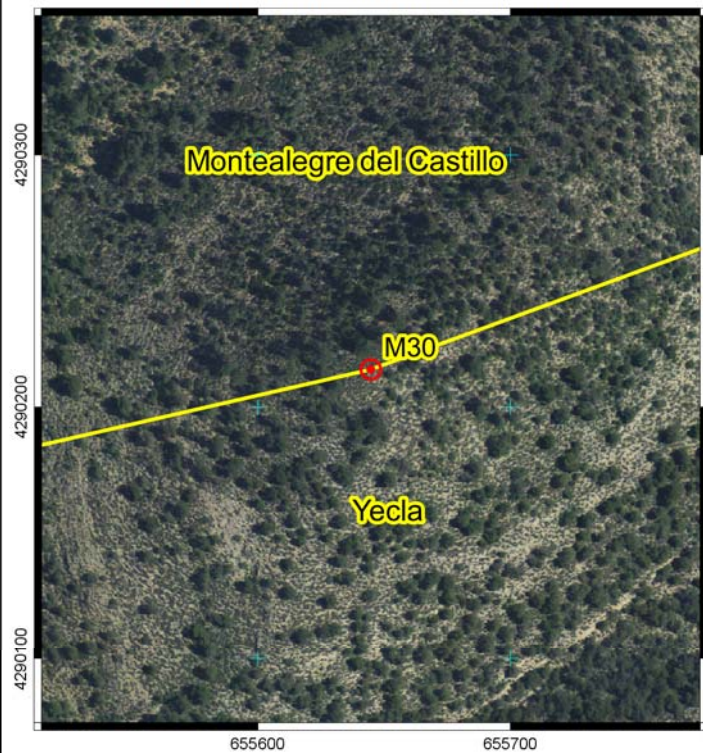
Marca de pintura

OBSERVACIONES:

Marca de pintura en montón de piedras, de base circular de 1 m. de diámetro y 40 cm de altura, con dos tabillas de coto de caza en punto más alto de un cerro.

La línea reconocida entre este mojón y el anterior es recta

SITUACIÓN EN ORTOFOTOGRAFÍA





GOBIERNO
DE ESPAÑA

MINISTERIO
DE FOMENTO

INSTITUTO
GEOGRÁFICO
NACIONAL



LÍNEA LIMITE ENTRE LOS TÉRMINOS MUNICIPALES MONTEALEGRE DEL CASTILLO (CASTILLA-LA MANCHA)

Y

YECLA (MURCIA)



MOJÓN

M31

COORDENADAS UTM
(ETRS89) Huso 30

X: 657313.6

Y: 4290827.5

H: 945.2

ALTITUD ORTOMÉTRICA

Calculada mediante el
modelo de Geoide EGM08-
REDNAP del IGN, a partir
de la altitud elipsoidal
ETRS89 observada

TIPO DE SEÑAL:

Montón de piedras

OBSERVACIONES:

Marca de pintura en montón de piedras, de base cuadrada de 1,5 m. de lado y 1 m de altura.

La línea reconocida entre este mojón y el anterior es recta

SITUACIÓN EN ORTOFOTOGRAFÍA



Yecla, Mayo de 2019



GOBIERNO DE ESPAÑA

MINISTERIO DE FOMENTO

INSTITUTO GEOGRÁFICO NACIONAL



LÍNEA LIMITE ENTRE LOS TÉRMINOS MUNICIPALES MONTEALEGRE DEL CASTILLO (CASTILLA-LA MANCHA) Y YECLA (MURCIA)



MOJÓN
M32 - M3T

COORDENADAS UTM
(ETRS89) Huso 30

X: 657816.4

Y: 4291164.7

H: 948.6

ALTITUD ORTOMÉTRICA

Calculada mediante el modelo de Geoide EGM08-REDNAP del IGN, a partir de la altitud elipsoidal ETRS89 observada

TIPO DE SEÑAL:

Hito de monte público.

OBSERVACIONES:

Hito de monte público de hormigón de forma tronco piramidal de base cuadrada de 22 cm de lado y 17 cm en coronación y 45 cm de altura, tiene grabado MP 175. Está situado sobre una base cimentada de 70×70cm y 50cm de altura. Este mojón es común a los municipios de Almansa(AB), Montealegre del Castillo(AB) y Yecla(MU).

La línea reconocida entre este mojón y el anterior es recta

SITUACIÓN EN ORTOFOTOGRAFÍA

