

642000

643000

644000

4285000

4285000

4284000

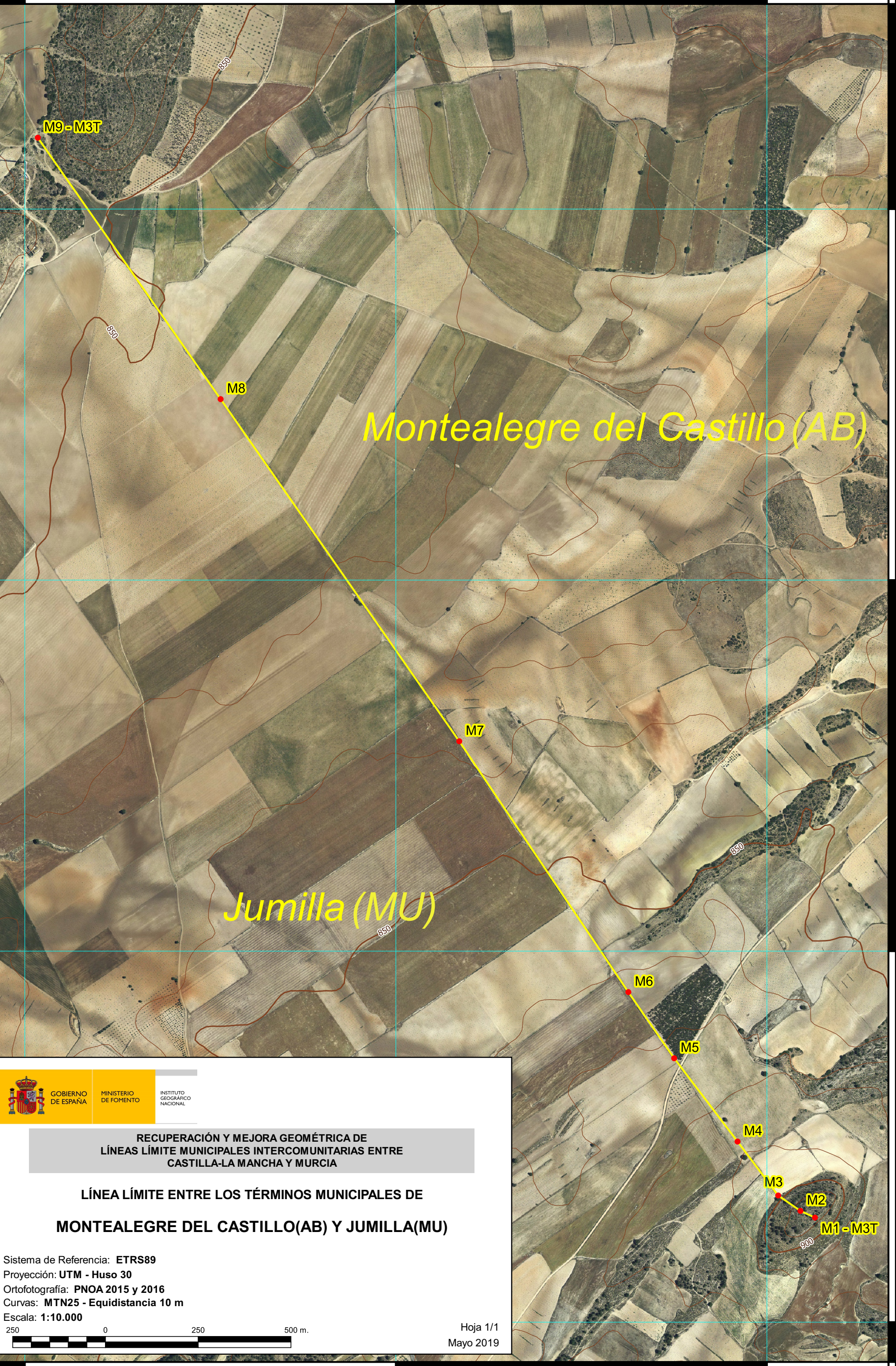
4284000

4283000

4283000

4282000

4282000



RECUPERACIÓN Y MEJORA GEOMÉTRICA DE
LÍNEAS LÍMITE MUNICIPALES INTERCOMUNITARIAS ENTRE
CASTILLA-LA MANCHA Y MURCIA

LÍNEA LÍMITE ENTRE LOS TÉRMINOS MUNICIPALES DE
MONTEALEGRE DEL CASTILLO(AB) Y JUMILLA(MU)

Sistema de Referencia: ETRS89
Proyección: UTM - Huso 30
Ortofotografía: PNOA 2015 y 2016
Curvas: MTN25 - Equidistancia 10 m
Escala: 1:10.000



Hoja 1/1
Mayo 2019

642000

643000

644000